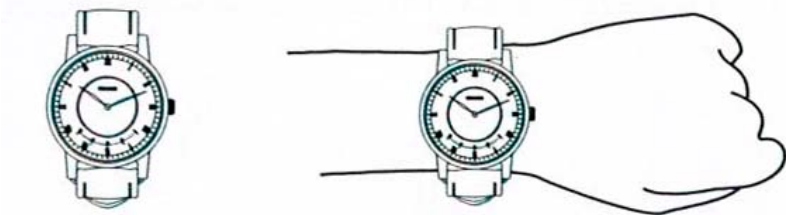


# MANUALE SMARTWATCH R238

## 1. Mettere l'orologio:



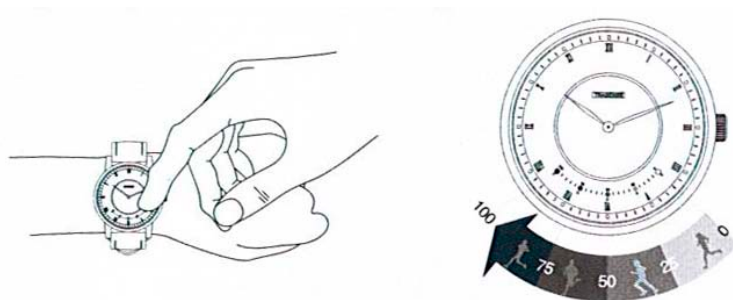
## 2. Applicazione:

Cercare "Trasense" in App Store (iOS) e Google Play (Android). Scaricare e installare l'applicazione sul telefono.

## 3. Collegare il telefono e l'orologio:

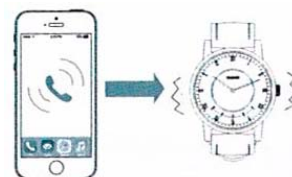
Trasforma il tuo orologio bluetooth, aprire l'applicazione e compilare le informazioni personali. Clicca su "blocco" e guardare l'orologio. Quando l'applicazione visualizza il messaggio "fare doppio clic sul vetro alla fine" (premere 2 volte di seguito il vetro dell'orologio a finire), premere 2 volte la superficie di vetro orologio e si accende inizierà a lampeggiare. Vibrazione indica la sincronizzazione dell'orologio corretta tra esso e il telefono.

## 4. Funzioni:



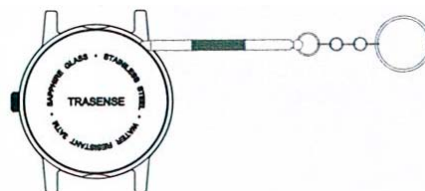
Ci sono cinque LED sulla superficie dell'orologio. Quando luce 1 indica l'obiettivo del 25% di avanzamento. Quando sguardo 4 indica il 75% del target completato.

**Chiamata in arrivo:** l'orologio vibrerà se non si risponde a una chiamata in entrata dopo pochi secondi.



## 5. Sostituzione della batteria:

La durata della batteria in modalità riposo a letto è di circa 6 mesi. Sostituirla quando si esaurisce.



## 6. ¡ Attenzione!

- Tranne quando si va a sostituire le batterie, non aprire il dispositivo. Gestire correttamente i rifiuti come le batterie o lo stesso orologio quando si decide di sbarazzarsi di esso.
- Non interferire con il normale funzionamento del SmartWatch.
- Non cadere o sbattere la orologio.
- Non pulire con sostanze corrosive.
- Non entrare nella lavastoviglie, lavatrice o asciugatrice.
- Non esporre a temperature estreme.
- Tenere le fiamme. Non bruciare la batteria potrebbe esplodere.
- Non utilizzare il nuoto o il bagno. Non usare in ambienti con elevata umidità.
- Questo orologio non è un giocattolo per i bambini, le piccole parti potrebbero causare soffocamento.